

Сепаратор S25, 1/2"-2", Ду 15-300



Применение:

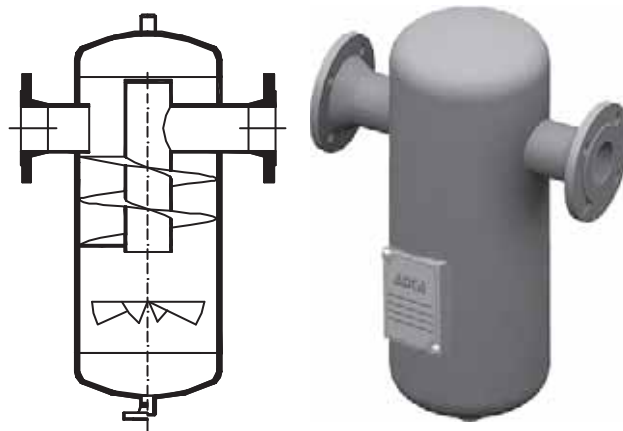
Центробежный сепаратор служит для удаления конденсата из паропроводов и систем сжатого воздуха. На дренажном патрубке требуется установка конденсатоотводчика. Максимальный эффект осушения пара достигается при скорости от 20 до 40 м/с. S25S изготавливается из углеродистой стали Ст. 35.8.

Присоединение

Внутренняя резьба BSP, фланцы по DIN.

Установка

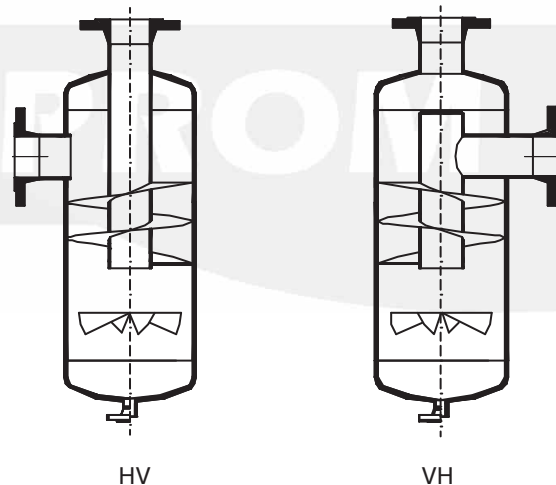
Строго горизонтальная, направление потока должно совпадать с направлением стрелки на корпусе.



Технические характеристики

Максимально допустимое давление	16 бар
Максимально допустимая температура	300 °C
Минимальная скорость пара	15 м/с

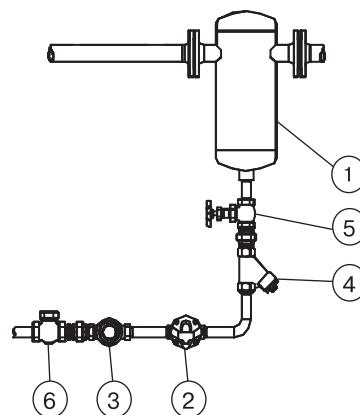
Возможные исполнения, поставляемые под заказ



Возможные исполнения

HV – горизонтальный прямой вход, вертикальный выход; EVH – вертикальный угловой вход, горизонтальный выход; VH – вертикальный прямой вход, горизонтальный выход.

Схема установки сепаратора



Спецификация

1. Сепаратор S25
2. Конденсатоотводчик FLT
3. Смотровое стекло SW/DW
4. Фильтр IS16/IS16F
5. Вентиль V201/Шаровой кран BV
6. Обратный клапан V277/RD16F

Габаритные размеры, Ду 15-200 мм

Ду, (мм)	Фланцы (ф/ф)					Резьба (р/р)		Объем, (дм ³)	Масса, (кг)	G, (мм)	Масса, (кг)
	Размеры, (мм)					F					
	A	B	C	D	E						
15	230	114	260	200	60	1/2"	2,0	5,0	160	4,3	
20	230	114	260	195	65	1/2"	2,5	6,0	160	4,4	
25	230	114	300	215	75	1/2"	3,0	7,0	160	5,3	
32	260	140	395	305	90	1/2"	5,0	12,0	190	8,2	
40	260	140	435	335	100	1/2"	5,7	13,8	190	9,2	
50	310	168	505	395	110	1/2"	10,5	19,5	220	15,1	
65	380	219	550	410	140	3/4"	18,5	32,0	-	-	
80	400	219	610	450	160	3/4"	25,0	37,7	-	-	
100	510	273	715	525	190	3/4"	35,4	57,0	-	-	
125	555	324	845	615	230	1"	50,0	81,5	-	-	
150	585	356	1050	780	270	1"	75,0	153	-	-	
200	605	406	1170	880	290	1"	95,0	175	-	-	

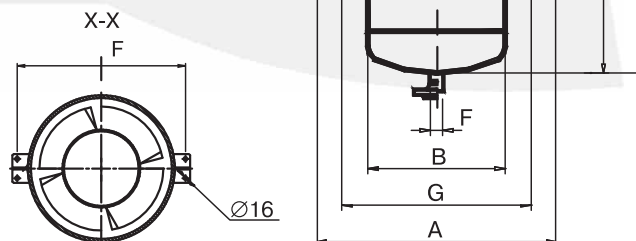
Модели:

S25/S – углер. сталь;
 S25/SZ – оцинк. сталь;
 S25/SS – нерж. сталь.
 Под заказ – Ру 40

ТЕРМОПРОМ

Габаритные размеры, Ду 250-300 мм

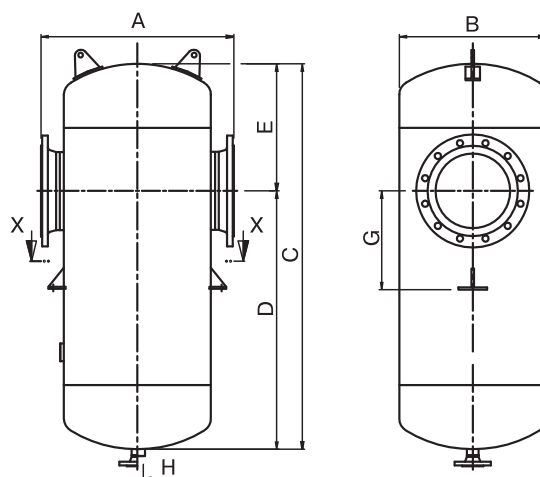
Ду, (мм)	Фланцы (ф/ф)							H
	Размеры, (мм)							
	A	B	C	D	E	F	G	
250	720	508	1540	1140	400	596	380	1 1/2"
300	840	610	1700	1172	528	698	410	1 1/2"



Ду 15-200 мм

Зависимость «Температура-Давление»

Ру	бар	°C
Ру 16	16	120
	14	198
	13	250
Ру 25	25	120
	21	220
	17	300
Ру 40	40	120
	32	239
	28	300



Ду 250-300 мм

Пример заказа: S25/S - 150 - (стальной, Ду 150, присоединение фланцевое).