

<b>ZAWÓR ZAPOROWY</b> żeliwny, grzybkowy, z przyłączami gwintowanymi	<b>КЛАПАН ЗАПОРНЫЙ</b> чугунный, муфтовый	<b>STOP VALVE</b> Cast iron, with disc, with threaded ends
<b>PN16 (1,6 MPa)</b> <b>DN 10 - 50</b>	Max. temperatura pracy Макс. рабочая температура Max. working temperature	<b>200°C</b>
		<b>Fig. 201</b>

**ZASTOSOWANIE**

Woda przemysłowa zimna i gorąca, para wodna, powietrze, czynniki obojętne.

**ZALETY**

- wysoki stopień szczelności,
- zwarta zabudowa,
- nie wymaga konserwacji,
- bezpieczny ekologicznie.

**ПРИМЕНЕНИЕ**

Для холодной и горячей промышленной воды, для пара, для воздуха, для неагрессивных сред

**ДОСТОИНСТВА**

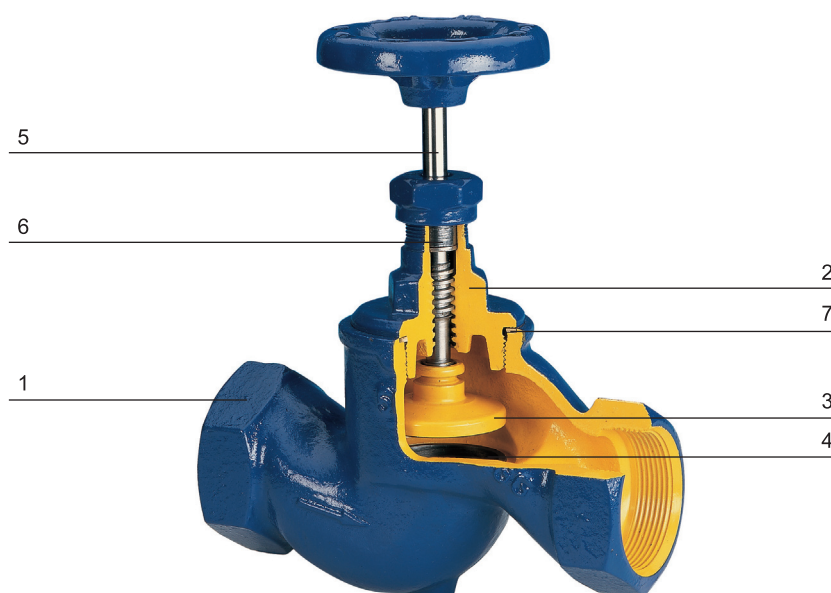
- высокий уровень плотности закрытия,
- компактная конструкция,
- не требует постоянного ухода,
- безопасен для окружающей среды.

**APPLICATION**

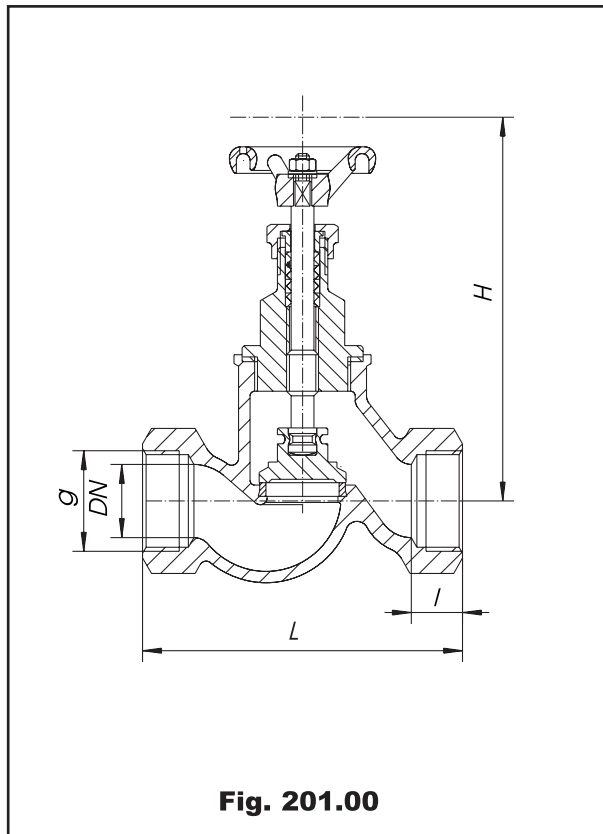
Industrial cold and hot water, steam, air, neutral fluids.

**ADVANTAGES**

- high tightness,
- compact construction,
- no maintenance,
- environment-friendly.


**MATERIAŁY • МАТЕРИАЛЫ • MATERIALS**

		<b>Fig. 201A</b>
1.	Kadłub / Корпус / Body	EN-GJL-250
2.	Pokrywa / Крышка / Bonnet	JL 1040
3.	Grzyb / Клапан / Disc	X20Cr13 1.4021
4.	Pierścień / Кольцо / Seat ring	X12Cr13 1.4006
5.	Trzpień / Шпindel / Stem	X20Cr13 1.4021
6.	Szczeliwo / Уплотнение / Gland packing	GRAFIT / ГРАФИТ / ALL-GRAPHITE
7.	Uszczelka / Прокладка / Gasket	Uszczelka typu Klingeryt Прокладка типа Klingeryt Klinger type gasket



**Fig. 201.00**

DN	g	I	H	L	⚠
mm	inch	mm			kg
10	3/8"	12	112	85	0,7
15	1/2"	14	118	90	0,9
20	3/4"	16	118	100	1,0
25	1"	18	138	120	1,5
32	1 1/4"	20	165	140	2,1
40	1 1/2"	22	185	170	3,2
50	2"	24	198	200	4,3

	<b>PN16</b>
Ciśnienie próbne kadłuba Пробное давление корпуса Pressure test of the body	2,4 MPa
Ciśnienie próbne zamknięcia Пробное давление закрытия Pressure of the closure	1,76 MPa

Przyłącza kielichowe Раструбное соединение Screwed body ends	PN-74/M-74011 (DIN 2999)
--	--------------------------

PRZYKŁAD ZAMÓWIENIA  
ПРИМЕР ЗАКАЗА  
ORDER EXAMPLE

201A032C00

Figura/Фигура/Figure	201
Materiał kadłuba/Материал корпуса/Body material	A
Średnica nominalna/Номинальный диаметр/Nominal diameter	032
Ciśnienie nominalne/Номинальное давление/Nominal pressure	C
Wykonanie/Исполнение/Type	00